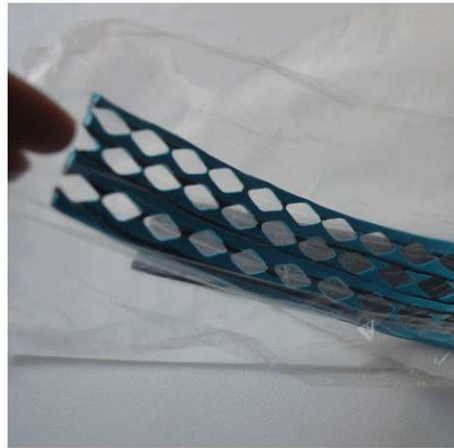




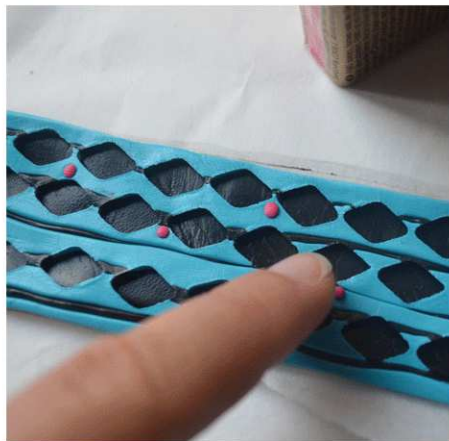
Avec le moule losange, imprimer la pâte en ligne droite. Conserver les losanges pour le headband.



Superposer la bande imprimée sur la bande noire.



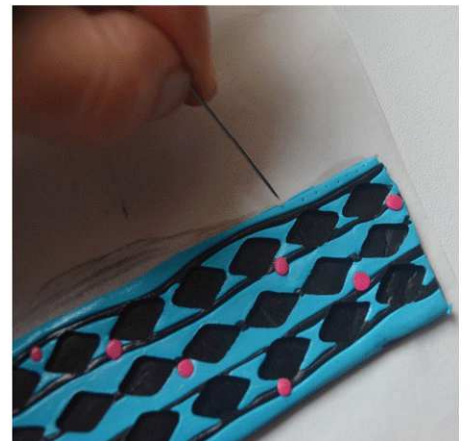
Avec la pâte fuschia, former du bout des doigts des petites boules.



Incruster les boules fuschias dans la bande.



Couvrir la bande de film transparent et passer le rouleau à pâtisserie sans appuyer.



Tout le long de la bande, faire des trous avec l'aiguille pour donner l'impression d'une couture.



Sur un ramequin, poser la bande et la fermer en modelant du bout des doigts la jointure.



Enfourner selon les instructions du fabricant de la pâte polymère (en général : 30 min à 110°).



A la sortie du four, arrondir le bracelet avant qu'il ne refroidisse.

TUTORIEL DU BRACELET LOSANGES



Fournitures :

- pâte polymère noire, turquoise et fuschia
- un emporte-pièces losange mini format
- une aiguille
- une règle
- un couteau
- du film transparent
- un rouleau à pâtisserie

facultatif :

- un ramequin en porcelaine
- du papier cuisson



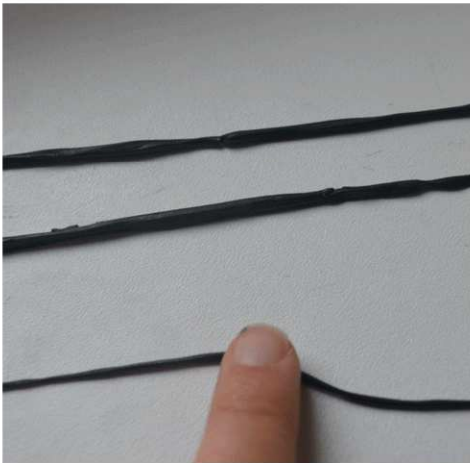
Pétrir la pâte noire puis la couvrir de film transparent et l'étaler avec le rouleau à pâtisserie.



Avec le couteau, couper de manière à obtenir une bande de 24 cm x 3,3 cm (22 cm pour un petit poignée).



Avec les chutes, couper des bandes très fines de 24 cm de longueur.



Rouler du bout des doigts les bandes noires pour les allonger et les affiner.



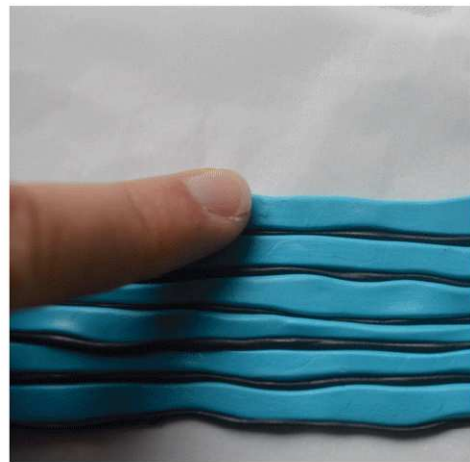
Couper un segment dans la pâte polymère turquoise.



L'étaler du bout des doigts pour obtenir un segment aussi long que le noir mais plus épais.



Étaler la pâte (protégée au préalable par le film transparent).



Alterner une bande turquoise avec un segment noir (le tout sur du film transparent) et lisser.



Couper les extrémités pour obtenir une bande de 24 cm x 3,3 cm.